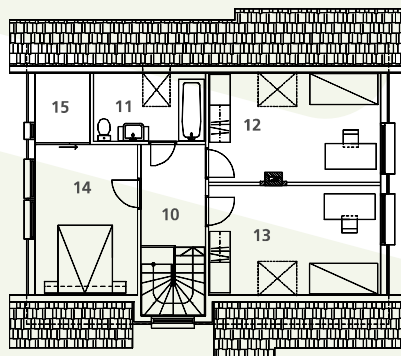
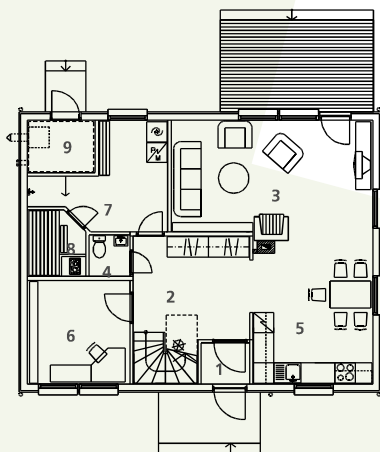




Ökonoomne elamu 3- kuni 4-liikmelisele perekonnale. Põhikorrusel on avar esik-trepihall, mille- ga külgnevad köök ja söögituba, mis avatud ruumina läheb üle elutoaks. I korrusel paiknevad veel kabinet, saun ja majapidamisruum ning WC. Elutoast on pääs õuepoolsele terrassile. Katusekorruse keskses osas on avatud trepihall ja kolm magamistuba, vannituba ja suurema magamistoaga külgnev garderoob. Elamul on puidust välisvooder ja kivikatus.

Üldpind 133,9 m²
Katuse kalle 45°
Gabariitmõõdud 10,20 x 7,80 m

1.	Tambur	1,7 m ²
2.	Esik	10,2 m ²
3.	Elutuba	19,3 m ²
4.	WC	1,4 m ²
5.	Köök	15,8 m ²
6.	Kabinet	9,2 m ²
7.	Riietus- ja majapidamisruum	9,0 m ²
8.	Leiliruum	3,1 m ²
9.	Tehniline ruum	3,1 m ²
10.	Trepihall	5,6 m ²
11.	Vannituba	6,6 m ²
12.	Magamistuba	16,1 m ²
13.	Magamistuba	16,2 m ²
14.	Magamistuba	13,3 m ²
15.	Garderoob	3,3 m ²



Projekti kopeerimine ja kasutamine mistahes vormis on AS Matek nõusolekuta keelatud.

AS Matek reg nr 10377272, Peterburi tee 81, 11415 Tallinn, Estonia. Telefon +372 622 0077. E-post matek@matek.ee, <http://www.matek.ee>
Pärnu tehase Savi 12, 80010 Pärnu, Estonia. Telefon +372 447 7888.